

ALERTE VIGILANCE

Depuis la rentrée, une recrudescence de vols, de jour comme de nuit sur notre commune est à déplorer. Nous vous invitons à redoubler de vigilance pour vous et vos voisins et à alerter la gendarmerie (le 17) dès lors que vous constatez ou que vous êtes témoins d'une situation anormale voire suspecte.

Octobre Rose

Dans le cadre de l'opération nationale destinée à recueillir des fonds pour la recherche contre le cancer du sein, la municipalité met en vente à la mairie (aux heures d'ouvertures du secrétariat (voir au dos), des cyclamens. L'argent recueilli sera intégralement reversé à une association.

Téléthon 2017

Dans le cadre de l'opération nationale destinée à recueillir des fonds pour la recherche contre les maladies génétiques rares, la municipalité et des bénévoles organisent un concours de belote en individuel :

le vendredi 24 novembre 2017,
Inscription à partir de 19h30,
début des parties 20h30,
à la salle « Le Mascaret »

Commémoration du 11 Novembre

Comme chaque année, la municipalité invite la population à se rassembler

LE SAMEDI 11 NOVEMBRE 2017

devant la mairie à 11h00,

11h15 Dépôt de gerbe au monument aux morts, suivi d'un vin d'honneur à la salle « Le Mascaret ».

A cette occasion plusieurs médailles du travail seront remises.

Réunion publique

Une réunion publique aura lieu le 2 décembre 2017 à partir de 10h30 à la salle « Le Mascaret »



Plus belle la Métropole... avec un PLU!

À l'échelle des 71 communes de la Métropole, la mise en œuvre du PLU apportera:

- **PLU.s de cohérence** et de qualité dans l'aménagement de notre espace quotidien (jardins publics, commerces de proximité, équipements sportifs)
- **PLU.s de clarté** dans les règles de construction et d'utilisation des sols
- **PLU.s de logements diversifiés** et qualitatifs pour tous

- **PLU.s de préservation de notre environnement** et de la biodiversité (espaces verts et naturels, patrimoine architectural)
 - **PLU.s de mobilité** pour l'ensemble des habitants du territoire (qualité et complémentarité des modes de déplacement)
 - **PLU.s d'économies d'énergie** et de recours à des sources d'énergie propres
- Pour une métropole **agréable à vivre ensemble, rayonnante et attractive**, adaptée aux enjeux de demain en matière de **développement durable**.



Où en sommes-nous ?

✓ RÉALISER LE DIAGNOSTIC CONCERTÉ DE NOTRE TERRITOIRE: PHASE N°1

Partager les constats (atouts et faiblesses), les enjeux et les opportunités à développer dans les domaines du logement, du cadre de vie, de l'économie, de l'environnement et des déplacements.



✓ CONSTRUIRE LE PROJET À PARTIR DU DIAGNOSTIC: PHASE N°2

Déterminer pour notre Métropole des orientations stratégiques pour un territoire plus dynamique, plus solidaire, respectueux de son environnement et de la qualité de vie de ses habitants.



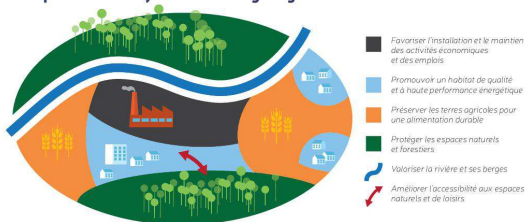
□ ÉLABORER LE RÈGLEMENT DU PLU: PHASE N°3

Fixer les règles d'urbanisme qui seront appliquées à l'ensemble du territoire conformément aux orientations du projet d'aménagement et de développement durables.

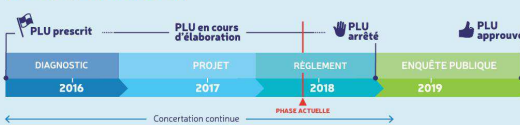
À la suite de la présentation du projet en avril dernier, c'est la **dernière ligne droite** pour construire ensemble notre PLU avant qu'il soit arrêté fin 2018.

Ne manquez pas cette dernière phase de concertation, l'occasion d'apporter votre pierre à notre édifice commun!

Comprendre les objectifs du zonage réglementaire d'un PLU



RAPPEL: LE CALENDRIER DU PLU



Vous avez dit PLU ?

On en parle, on en débat, mais êtes-vous vraiment bien informé sur le contenu du PLU, ses outils, ses enjeux, son impact dans notre quotidien? Testez vos connaissances avec ce premier quiz et découvrez quel apprenti urbaniste vous êtes...

QUESTION N°1

La métropole, c'est:

- ▲ L'ensemble des 71 communes de notre territoire
- Les communes du territoire de plus de 10 000 habitants
- Une ville avec un métro

QUESTION N°2

Avec le PLU, un bâtiment doit respecter des règles en matière de performance énergétique, d'espaces verts et:

- De couleur des murs intérieurs
- De choix de cuisine équipée
- ▲ De hauteur du toit

QUESTION N°3

Le règlement du PLU peut autoriser:

- La vente d'un pas-de-porte
- ▲ La construction d'un hôtel
- La création d'une association d'aménagement urbain



RÉSULTATS

Réponses ▲ majoritaires:

Bravo! Vous avez une majorité de réponses justes. Vous êtes très impliqués dans le projet et qualifiés pour répondre à la suite de notre quiz sur le site. Rendez-vous également aux ateliers, aux balades pour vous perfectionner et continuer à apporter votre contribution jusqu'à la fin de la période de concertation!

Réponses ■ majoritaires:

Pas mal! C'est un bon début... Pour progresser dans la connaissance du projet et donner votre avis, vous êtes invité à participer aux ateliers, aux balades métropolitaines, aux animations proposées sur le site internet.

Réponses ● majoritaires:

Bravo pour... votre participation! Vous possédez une bonne dose d'humour, mais votre connaissance du PLU demande quelques efforts... Participez en toute convivialité aux événements et activités autour de la construction de notre métropole de demain.

PLU... de quiz, de sondages et tout ce que vous voulez savoir sur le PLU? Sans plus attendre, rejoignez-nous sur www.plu-metropole-rouen-normandie.fr

Dernière ligne droite pour participer au projet!

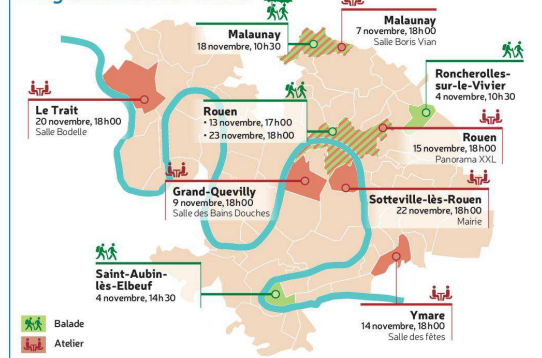
LES NOUVEAUTÉS:

- Des balades métropolitaines atypiques pour découvrir le territoire autrement:
 - Balade « ParaPLU » pour tout comprendre de la gestion des eaux de pluie en urbanisme et en architecture
 - Balade nocturne consacrée aux éclairages publics, à la pollution lumineuse, à la biodiversité nocturne...
- Balade verticale organisée sur le site du bâtiment « Le 105 » à Rouen, nouveau siège de notre Métropole. À chaque étage, une vue et un thème du PLU: des quiz à l'écoquartier Flaubert et à la globalité du territoire à l'horizon, venez échanger sur l'aménagement urbain, le développement et la préservation de votre cadre de vie!
- Des ateliers innovants « Code du PLU » pour comprendre les outils de règlement du PLU et donner votre avis à partir de situations concrètes près de chez vous: à vos bottiers!



- Et un site internet toujours plus riche: débats en ligne, carte interactive, quiz, vidéos, interviews...

Programme de novembre



UNE QUESTION ?

- www.plu-metropole-rouen-normandie.fr
- 02 32 12 23 46
- plu@metropole-rouen-normandie.fr

SUIVEZ-NOUS!

- @MetropoleRouenN
- Métropole Rouen Normandie



Si vous êtes intéressés par cette lettre d'information, elle est disponible en taille réelle à la mairie.

Arbre de Noël 2017

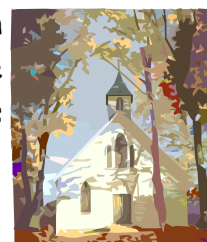


La commune invite tous les enfants de l'école "Les Abeilles" et leur famille à venir au spectacle de Noël.

Le Samedi 16 décembre,
à partir de 10h00 à la
salle « Le Mascaret »

Sacristie

Lors des dernières journées du patrimoine, certains d'entre vous ont pu voir les derniers travaux réalisés au sein de l'église et notamment la réfection complète de la sacristie par les services techniques de la commune.



Marais communal

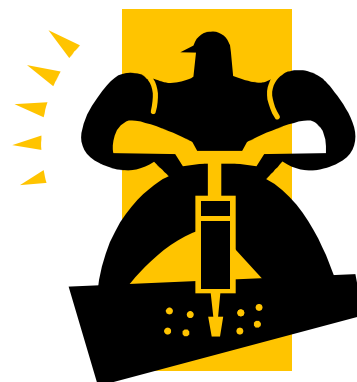
Deux nouveaux pensionnaires sur le marais communal du Mesnil sous Jumièges



Depuis le mercredi 27 septembre, le marais communal du Mesnil sous Jumièges accueille deux nouveaux pensionnaires. Collembole et Sittelle, deux chevaux camarguais, qui ont été introduits afin de maintenir un milieu ouvert grâce aux effets combinés du pâturage et du piétinement qu'exercent ces animaux sur le milieu. Leur arrivée marque donc la fin de première phase du chantier. Désormais, les équipes techniques du PnrBSN et de la commune pourront installer le parc de contention nécessaire

à la mise au pâturage de deux bœufs highland-cattle supplémentaires.

Centre bourg



Pendant les travaux, la RD65 sera en sens unique (Duclair -> Jumièges) sur les horaires de chantier (8h-17h).

Une déviation est mise en place par la Rue des Américains et la Route du Conihout Mesnil. Les travaux auront lieu d'octobre à mars

Projet Logéal

Le Permis de construire pour les 8 logements en accession à la propriété « Rue des Côtes » par le bailleur sociale Logéal est revenu positif. La commercialisation est en cours. Vous pouvez vous renseigner auprès de Logéal 5 Rue Saint-Pierre 76190 YVETOT ou au 02.35.95.92.00.



Chasse en forêt

Pour votre sécurité, nous vous demandons d'être très vigilants sur les risques encourus à se promener en forêt de Jumièges ces jours là :

OCTOBRE : 22, 30.

NOVEMBRE : 5, 13, 19, 27.

DECEMBRE : 3, 11, 17, 23, 30.

JANVIER : 8, 14, 22, 28.

FEVRIER : 5, 11, 19, 25.



Petites annonces

A l'occasion de l'arrivée du Beaujolais nouveau, le Saint-Philibert organise la soirée traditionnelle du « Beaujolais nouveau » :

Le samedi 18 novembre 2017



L'abus d'alcool est dangereux pour la santé.

Horaires d'ouvertures du secrétariat

Lundi de 17h30 à 19h00.

Mardi de 9h00 à 12h00 et de 16h00 à 17h30.

Jeudi de 10h00 à 12h00 et de 17h30 à 19h00.

mesnilsousjumieges@wanadoo.fr

<http://www.lemesnilsousjumieges.com>

Permanences des élus :

Eva LEMARCHAND : Les jeudis de 17h30 à 19h00.

Annie CARRÉ : Les lundis de 17h30 à 19h00.

Stéphane VÉZIER, Sylvain COUTURE,
Christian FOSSÉ

Sur rendez-vous à prendre auprès du secrétariat.